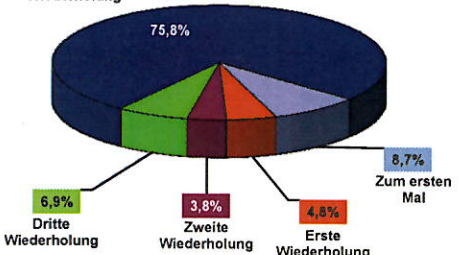
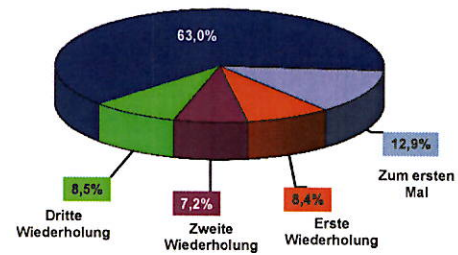
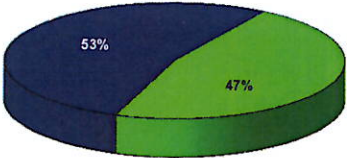
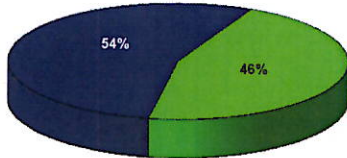
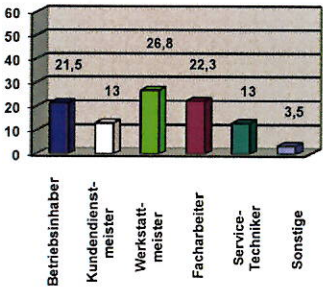
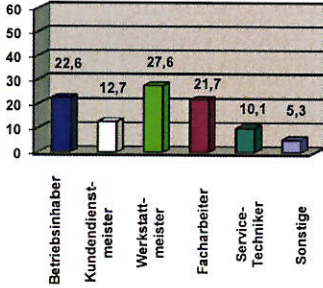
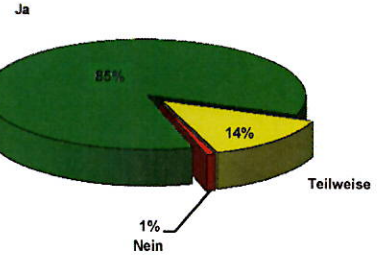
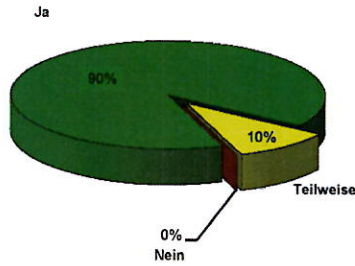


## AU-Meinungsprofil 2018

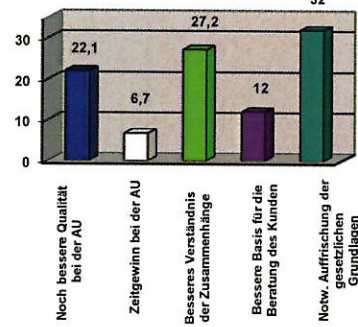
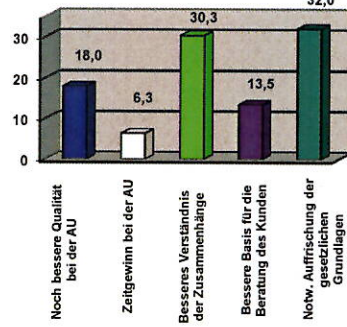
### Vergleich Schulungsstätte Möckern - Bundesdurchschnitt

Kriterium	Ergebnis Möckern	Ergebnis Bundesdurchschnitt																												
<p>1.3 War der Lehrgang für Sie ein Wiederholungslehrgang oder haben Sie zum ersten Mal an einem AU-Lehrgang teilgenommen?</p>	<p style="text-align: center;">Vierte und weitere Wiederholung</p>  <table border="1"> <caption>Ergebnis Möckern</caption> <tr><th>Kategorie</th><th>Anteil</th></tr> <tr><td>Zum ersten Mal</td><td>8,7%</td></tr> <tr><td>Erste Wiederholung</td><td>4,8%</td></tr> <tr><td>Zweite Wiederholung</td><td>3,8%</td></tr> <tr><td>Dritte Wiederholung</td><td>6,9%</td></tr> <tr><td>Vierte und weitere Wiederholung</td><td>75,8%</td></tr> </table>	Kategorie	Anteil	Zum ersten Mal	8,7%	Erste Wiederholung	4,8%	Zweite Wiederholung	3,8%	Dritte Wiederholung	6,9%	Vierte und weitere Wiederholung	75,8%	<p style="text-align: center;">Vierte und weitere Wiederholung</p>  <table border="1"> <caption>Ergebnis Bundesdurchschnitt</caption> <tr><th>Kategorie</th><th>Anteil</th></tr> <tr><td>Zum ersten Mal</td><td>12,9%</td></tr> <tr><td>Erste Wiederholung</td><td>8,4%</td></tr> <tr><td>Zweite Wiederholung</td><td>7,2%</td></tr> <tr><td>Dritte Wiederholung</td><td>8,5%</td></tr> <tr><td>Vierte und weitere Wiederholung</td><td>63,0%</td></tr> </table>	Kategorie	Anteil	Zum ersten Mal	12,9%	Erste Wiederholung	8,4%	Zweite Wiederholung	7,2%	Dritte Wiederholung	8,5%	Vierte und weitere Wiederholung	63,0%				
Kategorie	Anteil																													
Zum ersten Mal	8,7%																													
Erste Wiederholung	4,8%																													
Zweite Wiederholung	3,8%																													
Dritte Wiederholung	6,9%																													
Vierte und weitere Wiederholung	75,8%																													
Kategorie	Anteil																													
Zum ersten Mal	12,9%																													
Erste Wiederholung	8,4%																													
Zweite Wiederholung	7,2%																													
Dritte Wiederholung	8,5%																													
Vierte und weitere Wiederholung	63,0%																													
<p>1.4 Sind Sie in einem fabrikatgebundenen Betrieb oder in einem freien Betrieb tätig?</p>	<p style="text-align: center;">Fabrikatgebundener Betrieb</p>  <table border="1"> <caption>Ergebnis Möckern</caption> <tr><th>Betriebstyp</th><th>Anteil</th></tr> <tr><td>Fabrikatgebundener Betrieb</td><td>53%</td></tr> <tr><td>Freier Betrieb</td><td>47%</td></tr> </table>	Betriebstyp	Anteil	Fabrikatgebundener Betrieb	53%	Freier Betrieb	47%	<p style="text-align: center;">Fabrikatgebundener Betrieb</p>  <table border="1"> <caption>Ergebnis Bundesdurchschnitt</caption> <tr><th>Betriebstyp</th><th>Anteil</th></tr> <tr><td>Fabrikatgebundener Betrieb</td><td>54%</td></tr> <tr><td>Freier Betrieb</td><td>46%</td></tr> </table>	Betriebstyp	Anteil	Fabrikatgebundener Betrieb	54%	Freier Betrieb	46%																
Betriebstyp	Anteil																													
Fabrikatgebundener Betrieb	53%																													
Freier Betrieb	47%																													
Betriebstyp	Anteil																													
Fabrikatgebundener Betrieb	54%																													
Freier Betrieb	46%																													
<p>1.5 Altersdurchschnitt</p>	<div style="border: 1px solid black; padding: 5px; width: fit-content; margin: auto;">46,37 Jahre</div>	<div style="border: 1px solid black; padding: 5px; width: fit-content; margin: auto;">44,74 Jahre</div>																												
<p>1.7 Welche Funktion haben Sie in Ihrem Betrieb?</p>	 <table border="1"> <caption>Ergebnis Möckern</caption> <tr><th>Funktion</th><th>Anteil</th></tr> <tr><td>Betriebsinhaber</td><td>21,5</td></tr> <tr><td>Kundendienstmeister</td><td>13</td></tr> <tr><td>Werkstattemeister</td><td>26,8</td></tr> <tr><td>Facharbeiter</td><td>22,3</td></tr> <tr><td>Service-Techniker</td><td>13</td></tr> <tr><td>Sonstige</td><td>3,5</td></tr> </table>	Funktion	Anteil	Betriebsinhaber	21,5	Kundendienstmeister	13	Werkstattemeister	26,8	Facharbeiter	22,3	Service-Techniker	13	Sonstige	3,5	 <table border="1"> <caption>Ergebnis Bundesdurchschnitt</caption> <tr><th>Funktion</th><th>Anteil</th></tr> <tr><td>Betriebsinhaber</td><td>22,6</td></tr> <tr><td>Kundendienstmeister</td><td>12,7</td></tr> <tr><td>Werkstattemeister</td><td>27,6</td></tr> <tr><td>Facharbeiter</td><td>21,7</td></tr> <tr><td>Service-Techniker</td><td>10,1</td></tr> <tr><td>Sonstige</td><td>5,3</td></tr> </table>	Funktion	Anteil	Betriebsinhaber	22,6	Kundendienstmeister	12,7	Werkstattemeister	27,6	Facharbeiter	21,7	Service-Techniker	10,1	Sonstige	5,3
Funktion	Anteil																													
Betriebsinhaber	21,5																													
Kundendienstmeister	13																													
Werkstattemeister	26,8																													
Facharbeiter	22,3																													
Service-Techniker	13																													
Sonstige	3,5																													
Funktion	Anteil																													
Betriebsinhaber	22,6																													
Kundendienstmeister	12,7																													
Werkstattemeister	27,6																													
Facharbeiter	21,7																													
Service-Techniker	10,1																													
Sonstige	5,3																													

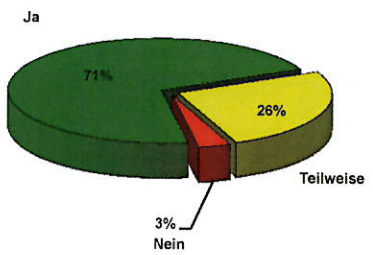
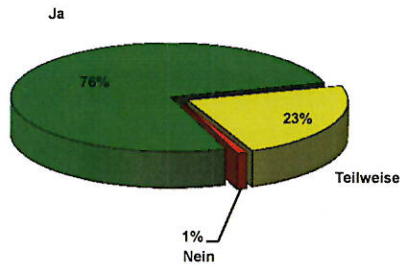
2.1  
Hat Ihnen der AU-Lehrgang für Ihre tägliche Praxis der Abgasuntersuchung etwas gebracht?



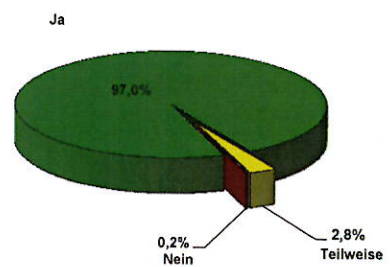
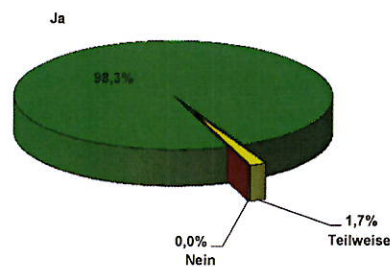
2.2  
Wenn Ihnen der AU-Lehrgang für Ihre tägliche Praxis der Abgasuntersuchung etwas gebracht hat: Was wäre das?



2.3  
Hat Ihnen der AU-Lehrgang für Ihre tägliche Praxis über die AU hinaus etwas gebracht?



2.4  
Waren Sie mit der Qualität des AU-Lehrganges zufrieden?



2.9  
Alles in allem: Hat der AU-Lehrgang Ihre Erwartungen erfüllt?

